



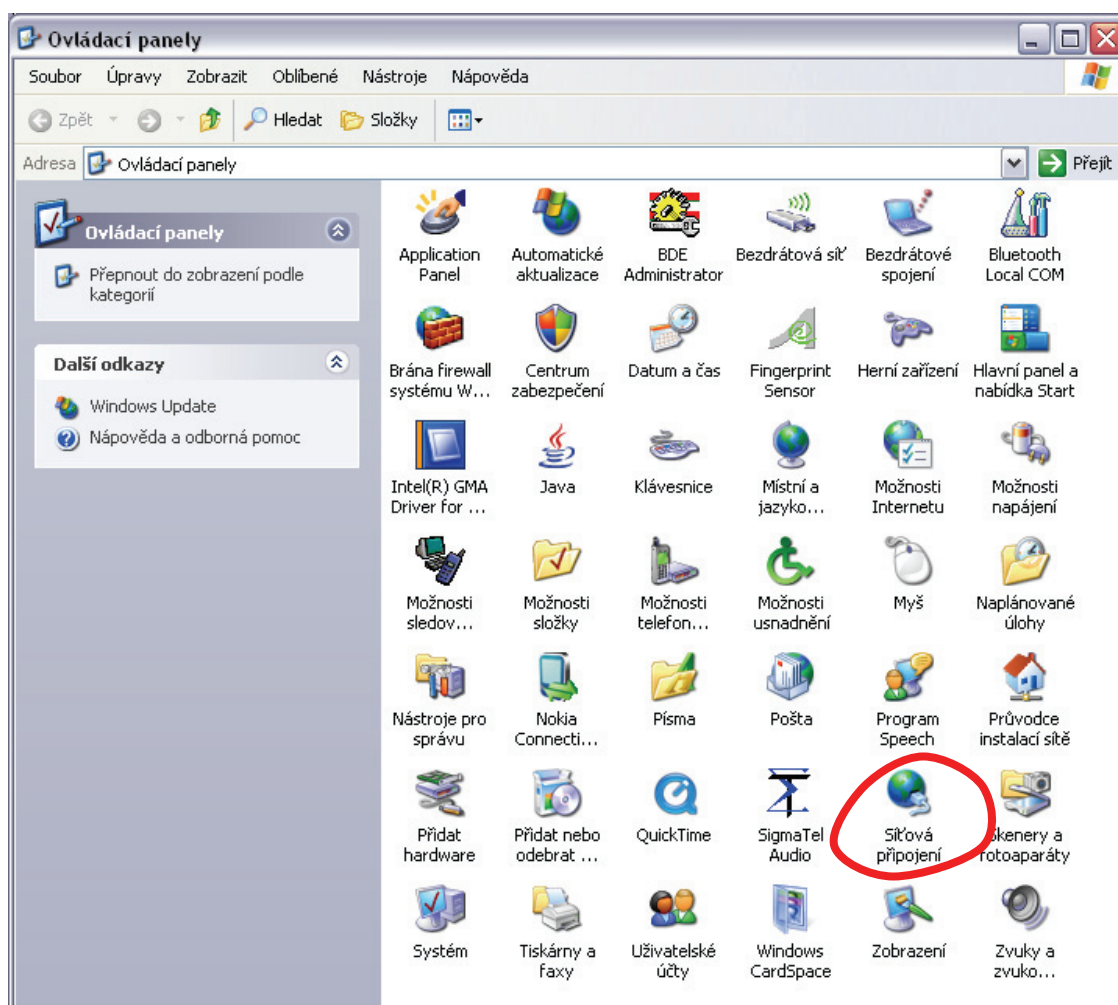
INSTALACE VPN KLIENTA

Windows XP

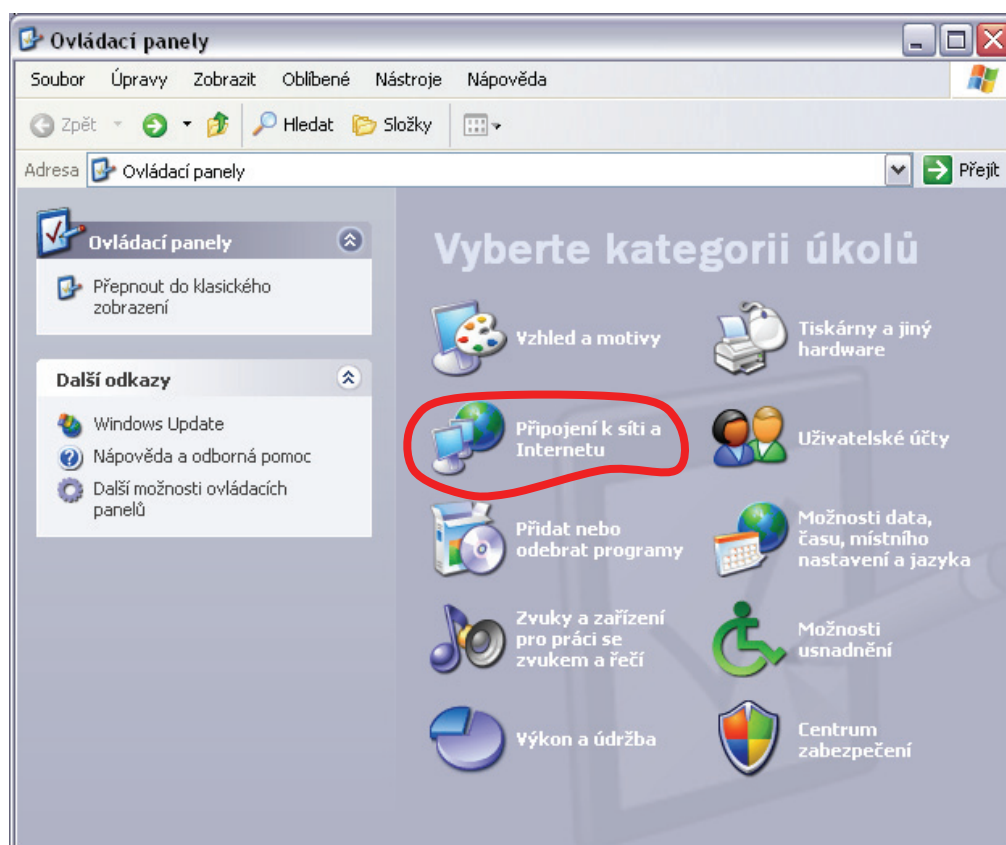
Pro přístup k programovému vybavení účetní, mzdové a další agendy v síti NETAX je nezbytné mít před přihlášením, které je možné přes stránky www.netax.eu, spuštěné propojení se sítí NETAX v chráněném prostředí přes VPN (Virtual Private Network).

Ve Windows XP je instalace VPN klienta přímo součástí operačního systému. V dalším je uveden postup jeho instalace.

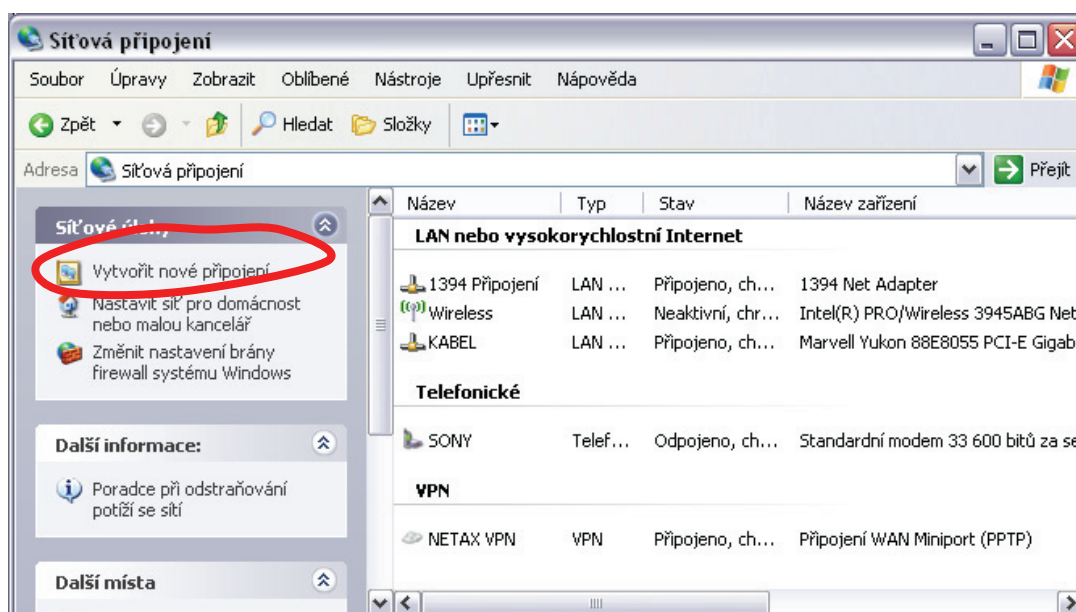
1. Otevřete složku **Ovládací panely** (START → Ovládací panely, nebo START → Nastavení → Ovládací panely)



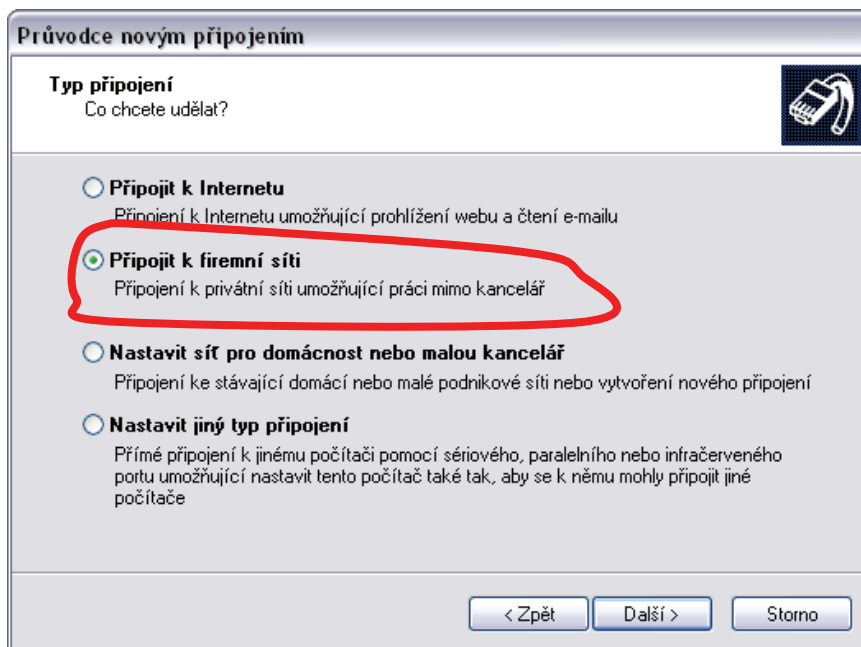
nebo v zobrazení podle kategorií



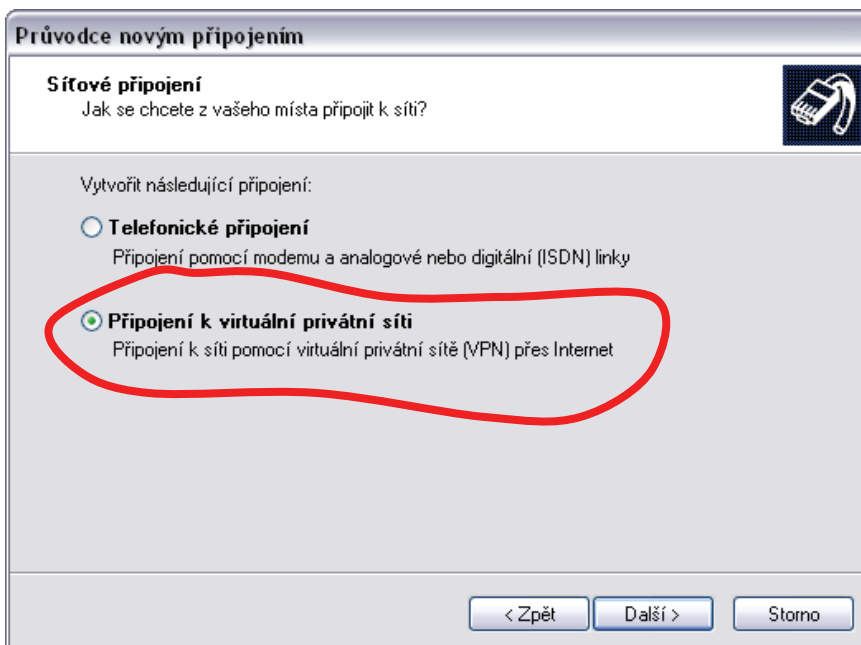
2. Z nabídky vyberte složku **Síťová přípojení**
3. Z nabídky vyberte **Vytvořit nové připojení**, co spustí průvodce nastavením, který se bude dotazovat, nebo nabízet možnosti k výběru.



4. První okno průvodce je informační, proto pokračujete tlačítkem **Další**.
5. V dalším okně vyberte volbu **Připojit k firemní síti** a pokračujte tlačítkem **Další**.



6. Teď vyberte možnost **Připojení k virtuální privátní síti** a pokračujte tlačítkem **Další**.



7. Zadejte název připojení, např. NETAX VPN, nebo jen VPN (pokud máte jen jedno) a pokračujte tlačítkem **Další**.

Průvodce novým připojením

Název připojení
Zadejte název tohoto připojení do zaměstnání.

Do následujícího pole zadejte název tohoto připojení.

Název společnosti

NETAX VPN

Můžete zadat například název podnikové sítě nebo název serveru, ke kterému budete připojeni.

< Zpět Další > Storno

8. Vyberte volbu **Nevytáčet počáteční připojení** a pokračujte tlačítkem **Další**.

Průvodce novým připojením

Veřejná síť
Systém Windows může zajistit, aby připojení k veřejné síti bylo navázáno jako první.

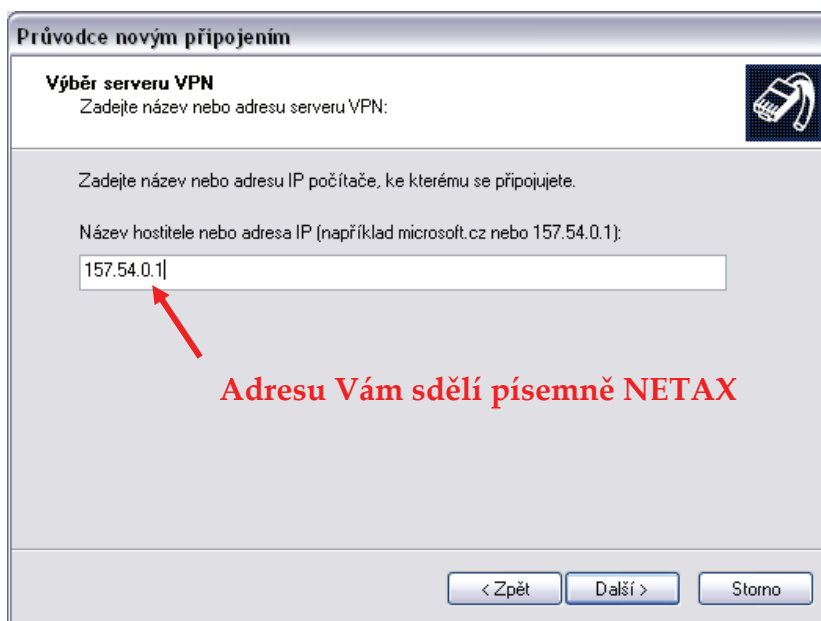
Před navázáním virtuálního připojení může systém Windows automaticky vytočit připojení k síti Internet nebo jiné veřejné síti.

Nevytáčet počáteční připojení

Automaticky vytočit toto počáteční připojení:

< Zpět Další > Storno

9. Zadejte Název hostitele. Tento vám sdělí NETAX po podpisu smlouvy.



10. V posledním okně můžete zaškrtnout políčko Přidat zástupce tohoto připojení na plochu. Pokud ho vyberete, uloží se na plochu odkaz na toto VPN připojení a bude možné ho jednoduše kdykoli spustit. Instalaci dokončíte tlačítkem **Dokončit**.

Tímto postupem je VPN klient nainstalován a připraven k použití. Většinou není potřebné žádné další nastavení.

Po kliknutí na ikonu VPN na ploše, nebo spuštěním VPN přímo ze síťových připojení se zobrazí okno s požadavkem na zadání jména a hesla pro přihlášení k síti NETAX přes VPN tunel. Jméno a heslo obdrží každý uživatel po podpisu smlouvy.

